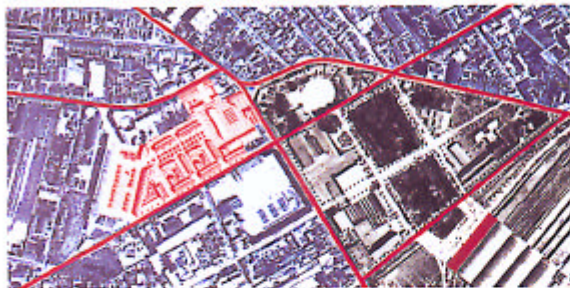


lauréat

EUROPAN 3 / REIMS

SOL PARTAGÉ

LAUREAT

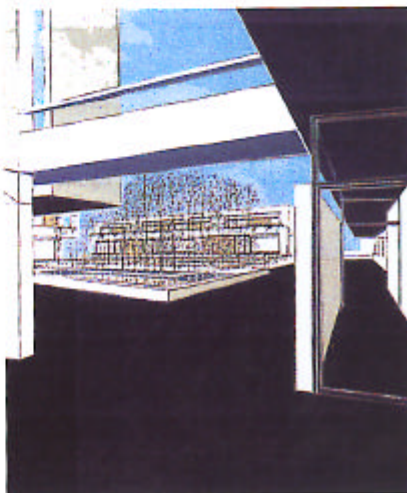
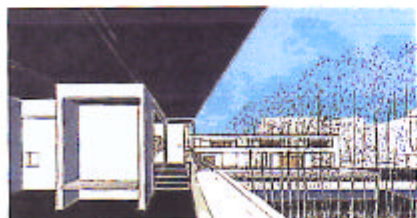


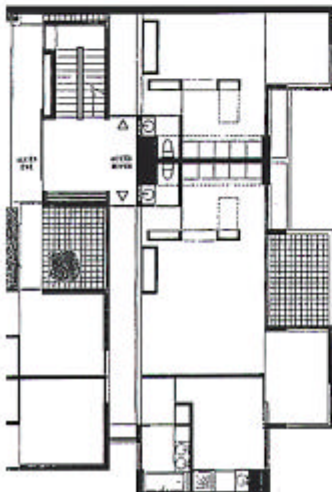
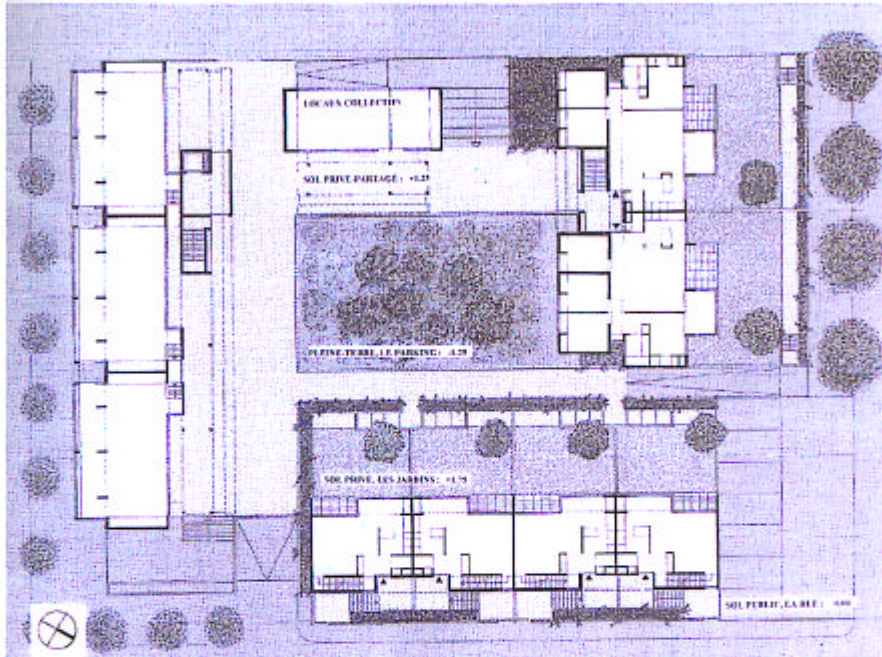
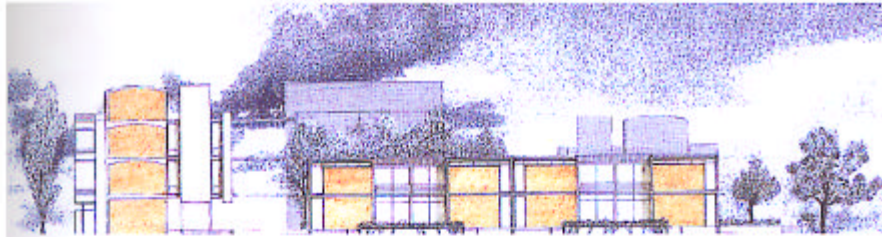
Le projet propose un nouvel espace urbain intérieur - l'Unité d'habitat partagé" - entre une place commerciale et une place publique, grâce à une rue

SOL PARTAGE

Gaetan Le Penhuel (F)
Eric Babin (F)
Jean-François Renaud (F)

Le projet part d'une redéfinition de la demeure autour des valeurs fondamentales de l'habitat. Chaque unité de logement est divisée en bandes parallèles qui suggèrent une "lame permanente", à la fois matrice et symbole. De chaque côté de cette bande, sont rattachées des "lames contextuelles" qui accueillent des espaces autonomes extérieurs et intérieurs et des circulations verticales. L'espace total occupé par les deux "lames" définit le sol pour l'appropriation de la demeure qui constitue le module d'organisation de l'unité résidentielle dans laquelle sont compris non seulement les résidences mais aussi les patios plantés, les parkings, les jardins privés, formant l'Unité de sol partagé" ■





R E I M S

Gaetan Le Penhuel, architecte, France



collaborateurs
 Eric Babin, étudiant en architecture,
 France
 Jean-François Renaud,
 étudiant en architecture, France