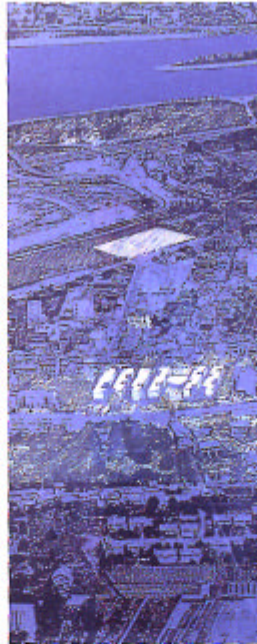


# lauréat

EUROPAN 3 / PIERRE BÉNITE

## VENELLES ET CREUX

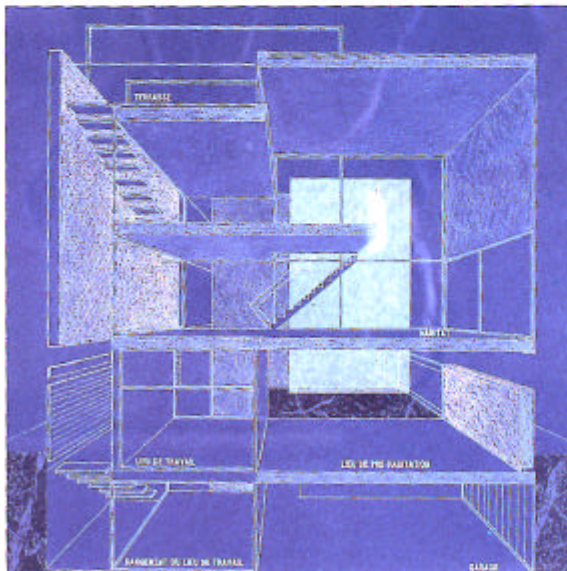
LAUREAT



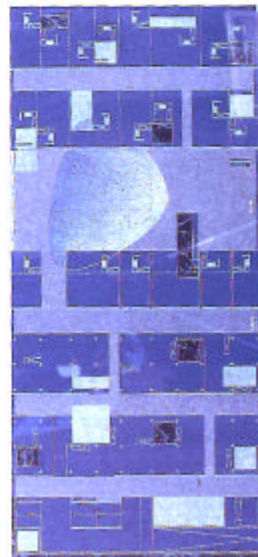
### VENELLES ET CREUX

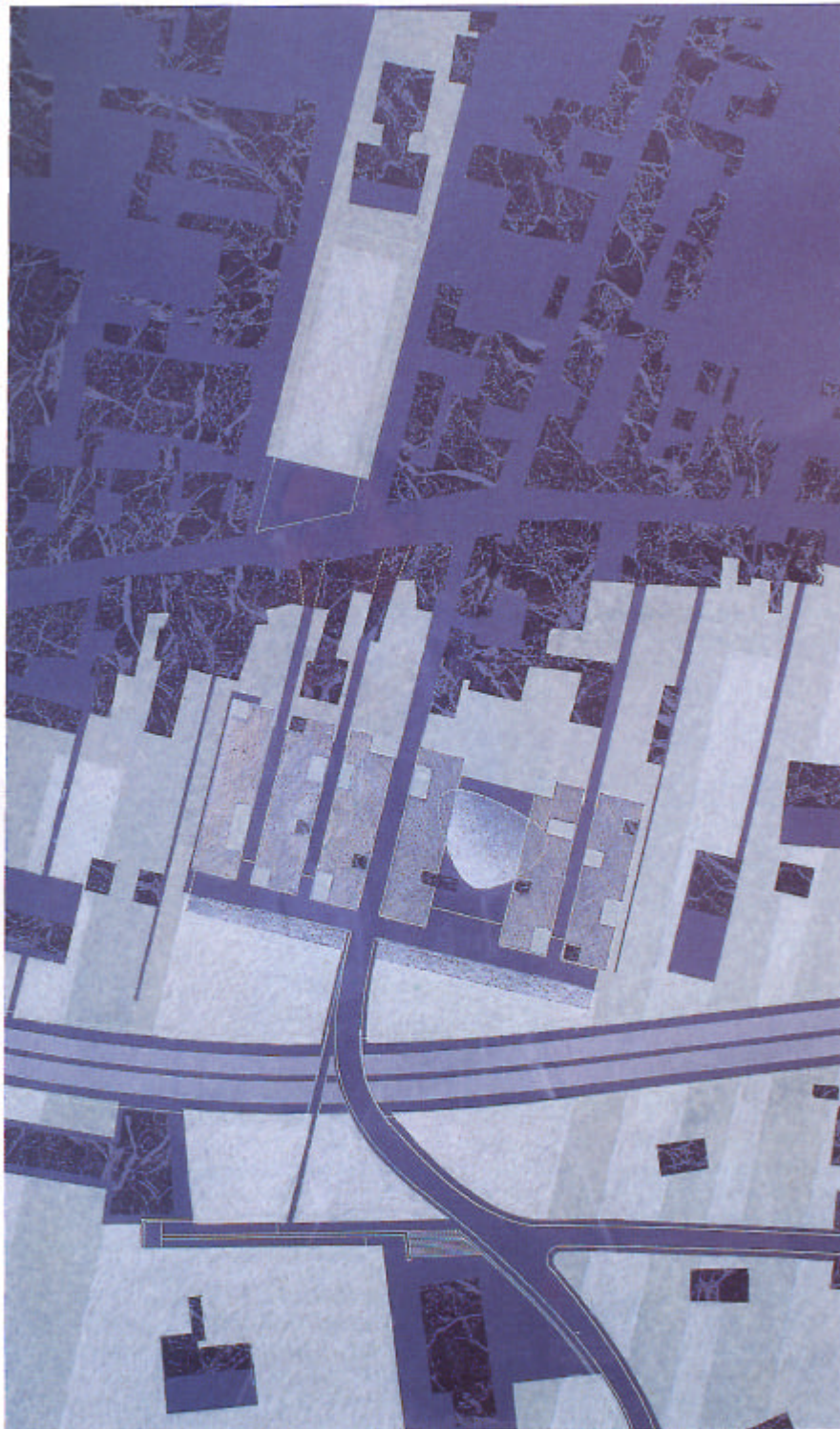
Gilles Reichardt (F)  
Gilles Ferreux (F)

Compte tenu des deux formes d'urbanisation en vigueur – l'une, traditionnelle et hiérarchisée, l'autre, plus récente, développée aléatoirement – le projet propose la création d'un quartier dont la densité et l'organisation architecturale permettent l'appropriation d'un espace urbain "intérieur", protégé de la nuisance permanente du bruit de la circulation. Desservi par des passages en venelles, qui structurent le tissu urbain existant, le projet s'articule sur un niveau horizontal de référence implanté au niveau des jardins entourant le site, tandis qu'un dispositif vertical organise les circuits courts et spontanés de la distribution des activités ■



Le projet propose le passage en creux de l'autoroute afin d'assurer un potentiel crédible à l'urbanisation des terrains concernés





**PIERRE-BENITE**

Gilles Reichardt, architecte, France  
Gilles Ferreux, architecte, France

